



Interton Multi Mic

Descrizione Prodotto

Interton Multi Mic è un dispositivo portatile di qualità che trasmette il suono direttamente agli apparecchi acustici dei vostri clienti.

Interton Multi Mic offre:

- Un design esclusivo, discreto, piccolo e leggero
- Streaming del parlato, da persona a persona quando indossato da un singolo interlocutore
- Funzionalità microfono da tavolo, rileva i dialoghi di più interlocutori nel proprio raggio d'azione
- Rileva segnali trasmessi tramite campo magnetico (teleloop) attraverso la bobina integrata
- Rileva i segnali FM (E' richiesto il ricevitore FM Euro pin)
- Funzionalità line-in plug-and-play attraverso connettore mini-jack (mixed mono)

Questo dispositivo plug-and-play è semplice da utilizzare, ottimizza il rapporto segnale-rumore e la comprensione del parlato in situazioni di ascolto difficili dove la distanza, il rumore di fondo o un'acustica insufficiente sono un problema.

Trasmette la voce degli interlocutori direttamente negli apparecchi acustici del vostro cliente senza la necessità di altri dispositivi intermedi come cavi o cordoni. Quando posizionato orizzontalmente sul tavolo, Interton Multi Mic passa automaticamente in una modalità-tavolo ottimizzata per poter rilevare le voci di interlocutori multipli.

E dal momento che l'ascoltatore non è tenuto a guardare direttamente gli interlocutori durante le conversazioni può svolgere altre attività così come fanno i normoudenti.

Interton Multi Mic estende il range di ascolto in differenti situazioni ben oltre la capacità di qualsiasi apparecchio acustico, ad esempio quando si hanno conversazioni:

- A casa, a scuola o al lavoro
- In auto
- Al ristorante

Interton Multi Mic è il più versatile streamer audio portatile presente sul mercato poichè è in grado di rilevare i segnali trasmessi tramite campo magnetico (teleloop) e i segnali FM (è richiesto il ricevitore FM Euro pin) oltre che offrire una connessione diretta.

Italia

GN Hearing SRL | Via Nino Bixio 1/B | 35036 Montegrotto Terme| (PD)
Tel.: +39 049 8911511 | Fax: +39 049 8911450 | interton.it |

Facile da collegare

- Basta premere il pulsante per l'accoppiamento su Interton Multi Mic, aprire e chiudere il vano batteria degli apparecchi acustici entro 20 secondi e l'accessorio si accoppierà con gli apparecchi acustici.
- L'accoppiamento può essere effettuato anche attraverso il software di fitting Interton Appraise.
- L'accoppiamento è da farsi una sola volta; una volta fatto, Interton Multi Mic rimane accoppiato con gli apparecchi acustici.

Facile da usare

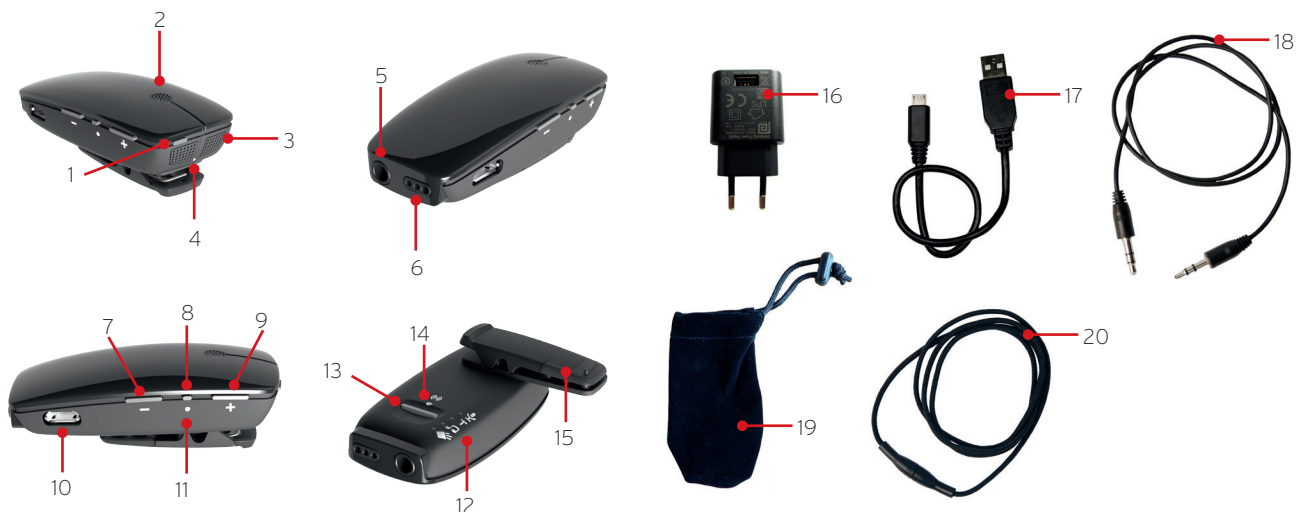
- Accendere semplicemente Interton Multi Mic e impostare gli apparecchi acustici in modalità streaming.
- Facile da ricaricare tramite il caricatore in dotazione
- Tempo di conversazione:
 - Modalità Microfono: 11 ore
 - Modalità Line-in: 11 ore
 - Modalità Bobina: 7 ore
 - Modalità FM: 10 ore
- Quando indossato verticalmente (agganciato o con un cordoncino) automaticamente passa alla modalità direzionale minimizzando i rumori di fondo.
- Quando posizionato orizzontalmente, ad esempio su di un tavolo passa alla modalità più adatta per rilevare le voci di interlocutori multipli.
- Funzionalità line-in plug-and-play e funzionalità FM.
- Regolazione del volume in base alle preferenze personali (incl. blocco controllo volume).
- Rilevatore caduta-la trasmissione diviene momentaneamente muta se viene rilevata una caduta da un'altezza superiore ai 75 cm
- E' possibile il controllo anche tramite app Interton

Tecnologia wireless a 2,4 GHz

- Un accessorio intelligente, robusto e affidabile che ha un segnale forte, chiaro e stabile.
- Nessuna dissincronia fra il suono trasmesso ed il labiale grazie all'impercettibile ritardo di 20ms.
- Nessuna necessità di indossare un ulteriore accessorio intermedio, poichè il segnale viene trasmesso direttamente agli apparecchi acustici.

Descrizione

- | | | |
|-------------------------------------------------------|---------------------------------------------------|---------------------------|
| 1 Pulsante accensione | 8 Pulsante Mute - disattiva audio | 16 Adattatore AC/DC |
| 2 Microfono di ingresso | 9 Tasto volume su | 17 Cavo ricarica |
| 3 Microfono di ingresso | 10 Connettore Micro USB per la ricarica | 18 Cavo Mini-jack Line-in |
| 4 Indicatore luminoso (LED) e di stato della batteria | 11 Indicatore luminoso disattivazione audio (LED) | 19 Custodia |
| 5 Line-in | 12 Indicatori luminosi (LED) | 20 Cordino |
| 6 Connettore FM | 13 Pulsante modalità - Mode | |
| 7 Tasto volume giù | 14 Pulsante di accoppiamento | |
| | 15 Clip | |



Dati tecnici	
Dimensioni	61 x 28.5 x 22 mm / 2.4 x 1.1 x 0.87"
Peso	22 grammi
Alimentazione	Batteria ricaricabile integrata
Connettore di alimentazione	Mini USB
Durata batteria (completamente carica)	Modalità Microfono & Line-in: 11 ore Modalità FM: 10 ore Modalità Bobina: 7 ore
Tempo di carica	Max 3 ore, dipende dallo stato iniziale della batteria
Frequenza wireless	2,4 GHz
Raggio di azione wireless	Fino a 25 metri (senza ostacoli)
Connessioni wireless	Molteplici apparecchi acustici per Interton Multi Mic. Fino a 3 accessori wireless per ogni set binaurale di apparecchi
Latenza in Streaming, Accessorio-Apparecchi Acustici	20 ms
Interfaccia Audio	Voice pick-up doppio microfono
Range di frequenza	100-8000 Hz +3dB (Bobina: 350-8000Hz)
Sensibilità Microfono	Equivalente agli apparecchi acustici +3dB
Modalità Tavolo (orizzontale)	Modalità Microfono Omnidirezionale con riduzione rumore attiva, multipli interlocutori
Modalità Clip (verticale)	Modalità microfonica direzionale con soppressione del rumore, focus rivolto verso la bocca dell'interlocutore.
Limitatore del microfono	I suoni che superano gli 85dB SPL vengono limitati per evitare un'uscita del suono non gradevole
Sensibilità bobina	100 mA/m equivalente a 70dB SPL in entrata
Sensibilità Line-in	18 mV equivalente a 70dB SPL come segnale in ingresso
DAI/FM (Euro plug) sensibilità	4 mV equivalente a 70dB SPL come segnale in ingresso
Massimo livello line-in	500 mVrms (Rin = 3.9k1)
Massimo livello DAI/FM	70 mVrms (Rin = 250k1)
Immunità ESD	Secondo le normative IEC 61000-4-2, test standard di immunità alle scariche elettrostatiche. 6kV metodo scarica a contatto/8kV metodo scarica nell'aria
Conformità interfaccia wireless dell'apparecchio acustico	EN300 328, ETSI EN 300 440-1 FCC CFR 47 parte 15, sottoparte C, §15.247
Operatività e temperatura di carica	da 0 a 45°C / da 32 a 113°F Può esser utilizzato in ambienti sotto lo 0 °C con riduzione dei tempi di durata della batteria
Temperatura di conservazione	da -20 a 45°C / da -4 a 113°F

Brevetti richiesti

Tutte le specifiche sono soggette a modifiche senza preavviso

400691005-IT-16.09-Rev.A